

BESTENS BEWÄHRT: DENTAPREG

ÄSTHETISCHE REKONSTRUKTIONEN MIT GLASFASERVERSTÄRKUNG

Fasertechnologie ist aus unserer Welt nicht mehr wegzudenken. Verwendet werden die Karbon-, Kevlar- oder Glasfasern zum Beispiel beim Bau von Flugzeugen, Schiffen, Autos, Surfbrettern und Kabeln. Auch die ästhetische Zahnheilkunde nutzt die Vorteile von Glasfasern.

Als Einzelfaser ist Glas biegsam sowie geschmeidig und als Faserbündel oder Matte eingebettet in eine Kunststoffmatrix nach Aushärtung bei geringem Gewicht extrem belastbar. Da Glasfasern darüber hinaus durchsichtig sind, eignen sie sich ausgezeichnet für die ästhetische Zahnheilkunde. Sie sind silanisiert sowie gebondet und bilden in der Einbettung in Kompositmaterial nach Lichthärtung ohne Trennschicht ein Molekül – ein Laminat. Dies gewährleistet beste physikalische Werte bei Belastung, gute Resistenz in der Mundflora durch hohe Polier- und beste Gestaltbarkeit in Ästhetik und Funktion.

In der ästhetischen Zahnmedizin von heute werden Glasfasern in direkter und indirekter Technik angewandt.

Direkte Technik

- ästhetische PA-Schienen von gelockerten Zähnen – intradental, interinzisal und extern (Abb. 1, 2)



Abb. 1



Abb. 2



Abb. 4



Abb. 5

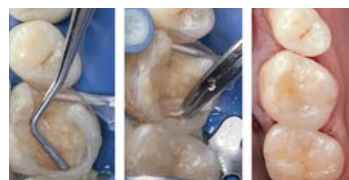


Abb. 3



Abb. 6

- ästhetische unsichtbare Retention nach kieferorthopädischer Behandlung
- Verstärkung von Kompositfüllungen (Abb. 3)
- provisorische Spontanbrücken mit extrahiertem Zahn (Abb. 4)
- Stiftaufbauten mit Glasfaserwurzelstiften
- Platzhalter im Wechselgebiss
- parapulpäre Stiftaufbauten mit Mini-glaspins
- Verstärkung von Kunststoffprothesen nach Bruch
- Verstärkung provisorischer Brücken

Bei diesen Indikationen hat sich das DENTA-PREG-System bestens bewährt. In Form von Einzelfasern und verwobenen Mattenstrips ist es eine ausgeklügelte Technik mit direkter Lichtpolymerisation, basierend auf den Entwicklungen von Prof. Josef Jancar von der Universität Brunn, dem Pionier der Glasfasertechnologie in der Zahnheilkunde.



Abb. 7

Semidirekte Technik

- Brücken als Langzeitprovisorium
- Marylandbrücken (Abb. 5)
- Inlaybrücken
- Verstärkung von Kunststoffprothesen

Indirekte Technik

- Inlay-Onlay-Brücken (Abb. 6)
- Dauerretainer in der Kieferorthopädie
- Aufbiss-Schienen in der Funktionstherapie
- Prothesenbasis – Fasergerüste als Modellgussersatz
- metallfreie Teleskop-Prothesen auf Zirkon-Innenteleskopen (Abb. 7)

Mit der direkten und der indirekten Glasfasertechnik lassen sich sehr gute Erfolge erzielen. Besonders unter den Gesichtspunkten der Zahnheilkunde von heute erreicht man damit eine gute Ästhetik und Funktion. So ist die Glasfasertechnologie für viele Zahnärzte ein fester Bestandteil ihres Praxisalltags geworden.

BESTENS BEWÄHRT: DENTAPREG



Eigenschaften von Dentapreg™:

Dentapreg™ ist ein fein strukturierter, formbarer und lichthärtender Streifen von extrem hoher Festigkeit. Der Streifen besteht aus Glasfasern mit hoher Festigkeit. Er ist mit lichthärtendem Harz umhüllt. Dentapreg™ ist eine neue Generation imprägnierter, glasfaserverstärkter, lichthärtender Komposite. Es ist bestimmt für den Einsatz in der Praxis und im Labor. Dentapreg™ dient unter anderem der Versorgung von Einzelzahn- und Mehrfachzahnlücken, der Verstärkung von Langzeitprovisorien, der Schienung luxierter Zähne in der Parodontologie und Traumatologie, der Herstellung individueller glasfaserverstärkter Stiftaufbauten sowie der Schienung kieferorthopädisch behandelter Zähne.

Dentapreg™ bietet:

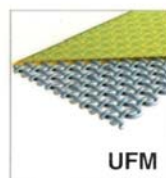
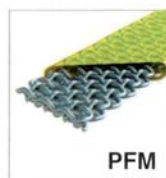
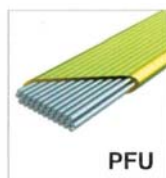
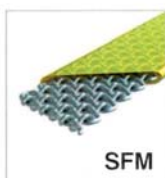
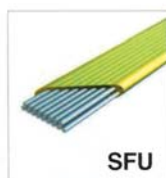
- Klinische Zuverlässigkeit
- Hervorragende Ästhetik
- Minimale Invasivität
- Gewünschte Biomechanik
- Sichere und einfache Anwendung
- Ausgezeichnetes Preis-Leistungs-Verhältnis
- Behandlungsabläufe ohne die Verwendung zusätzlicher Hilfsmittel
- Kompatibilität mit allen handelsüblichen lichthärtenden Kompositen

Bestellnr.	Bezeichnung	EUR	Bestellnr.	Bezeichnung	EUR
7473110	Dentapreg Splint SFU 8 Streifen 2 x 0,3 x 50 mm	224,40	7473710	Dentapreg Implant PFU 4 Streifen 3 x 0,3 x 150 mm	336,60
7473120	Dentapreg Splint SFM 8 Streifen 2 x 0,3 x 50 mm	224,40	7473800	Dentapreg Combi (4 x 2) 2 x SFM (2 x 0,3 x 50 mm) 2 x PFU (3 x 0,3 x 50 mm) 2 x PFM (3 x 0,3 x 50 mm) 2 x UFM (6 x 0,1 x 50 mm)	224,40
7473130	Dentapreg Splint SRM 8 Streifen Ø 1 mm x 50 mm	224,40	7473900	Dentapreg Combi (4 x 2) + PINPost	270,00
7473210	Dentapreg Retainer SFU 8 Streifen 2 x 0,3 x 50 mm	224,40	7474210	Dentapreg Minirefill SFU 3 Streifen 2 x 0,3 x 50 mm	118,80
7473220	Dentapreg Retainer SFM 8 Streifen 2 x 0,3 x 50 mm	224,40	7474220	Dentapreg Minirefill SFM 3 Streifen 2 x 0,3 x 50 mm	118,80
7473230	Dentapreg Retainer SRM 8 Streifen Ø 1 mm x 50 mm	224,40	7474230	Dentapreg Minirefill PFU 3 Streifen 3 x 0,3 x 50 mm	118,80
7473310	Dentapreg Bridge PFU 8 Streifen 3 x 0,3 x 50 mm	224,40	7474240	Dentapreg Minirefill PFM 3 Streifen 3 x 0,3 x 50 mm	118,80
7473320	Dentapreg Bridge PFM 8 Streifen 3 x 0,3 x 50 mm	224,40	7474250	Dentapreg Minirefill UFM 3 Streifen 3 x 0,3 x 50 mm	118,80
7473330	Dentapreg Bridge PRM 8 Streifen Ø 1 mm x 50 mm	224,40	7474910	Dentapreg Fork	39,00
7473410	Dentapreg Repair PFU 8 Streifen 3 x 0,3 x 50 mm	224,40	7474920	Dentapreg Shield	39,00
7473420	Dentapreg Repair UFM 8 Streifen 6 x 0,1 x 50 mm	224,40	7475100	Dentapreg PINPost Large Refill (2 x 2), 2 Tuben mit 12 Pins Ø 0,35 x 20 mm, 2 Tuben mit 12 pins Ø 0,45 x 20 mm	92,40
7473510	Dentapreg Post SFU 8 Streifen 2 x 0,3 x 50 mm	224,40			
7473520	Dentapreg Post PFU 8 Streifen 3 x 0,3 x 50 mm	224,40			
7473620	Dentapreg Restore UFM 8 Streifen 6 x 0,1 x 50 mm	224,40			

Alle Preise verstehen sich zzgl. MwSt. und Versandkosten.

Dentapreg™

Die Streifen sind in verschiedenen Querschnitten, welche die spezifischen einzelnen Anwendungen widerspiegeln, erhältlich.



American Dental Systems GmbH Günther Jerney
Johann-Sebastian-Bach-Straße 42 · D-85591 Vaterstetten

Bestellung und Beratung:
Telefon: +49 (0) 8106/300-300 · Fax: +49 (0) 8106/300-310
E-Mail: info@ADSystems.de · Internet: www.ADSYSTEMS.de



AMERICAN
Dental Systems